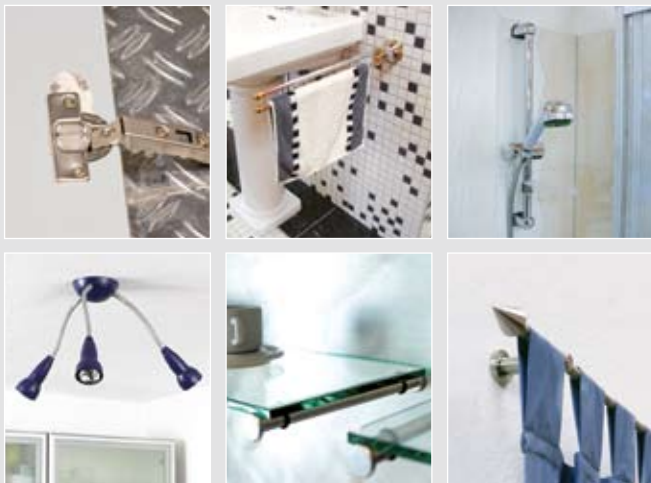


fischer „napuni i učvrsti“- tekuća tipla

Optimalno za problematične podloge, proširene provrte ili kao smjesa za popravke

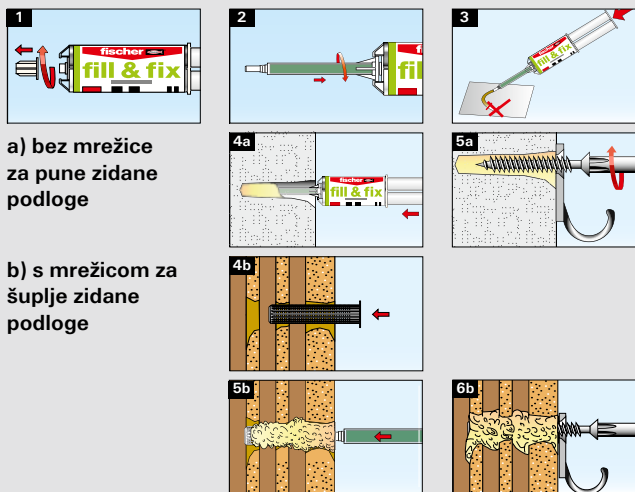
Sigurno držanje za: lagene ormare, nosače zavjesa, police, svjetiljke, nosače ručnika i dr.

Kao i za ispunjavanje prevelikih ili oštećenih provrta.



Pregled prednosti

- Za sve zidane podloge.
- Također za popravak drvenih elemenata.
- Ekspandiranjem i stvrdnjavanjem osigurava maksimalne nosivosti u šupljim podlogama.
- Optimalno za popravke.
- Jednostavna i brza montaža: vijak možete izravno zavrnuti u stvrdnutu smjesu (kao u drvo).
- Moguće višekratno odvrtnanje i zavrtnanje vijaka.
- Sidrenje bez naprezanja onemogućuje oštećenje pločica ili žbuke.
- Stvrdnutu smjesu je moguće brusiti i bojati.
- Postojan na temp. od -10 do +40 °C.



a) bez mrežice za pune zidane podloge

b) s mrežicom za šuplje zidane podloge

Promjer provrta mm	Dubina provrta mm	Dubina uvrtnja vijka mm	Promjer vijka mm
6*	35	30	2-4
8*	45	40	2-5
10**	50	45	2-6

* Koristiti produžni nastavak ** Prilikom montaže s mrežicom (u šuplje zidane podloge) provrt uvijek bušiti promjera 10mm

Preporučene nosivosti u kN (kg)

Preporučene nosivosti po tipli uz korištenje samoureznih vijaka
Vrijednosti se odnose na opterećenje nakon 5 min.

Promjer vijka [mm]	Pune zidane podloge* [kN] (kg)	Šuplje zidane podloge* [kN] (kg)	Promjer svrdla [mm]	Minimalna dubina provrta [mm]	Minimalna dubina uvrtnja vijka [mm]
4	0,40 (40)	0,20 (20)	10	50	45
5	0,50 (50)	0,25 (25)	10	50	45
6	0,60 (60)	0,30 (30)	10	50	45

*U betonu B 20/25, puna silikatna cigla

** Šuplja cigla, šuplja silikatna cigla, puni blokovi porozne strukture.

Preporučene vrijednosti ne vrijede u oštećenim provrtima, radi prljavštine i oštećenja podloge.



fischer „Napuni i učvrsti“ Tekuća tipla

Drži u svim podlogama.
Čak i u oštećenim provrtima.

502248(2) - 10/2008 - Tiskano u Njemačkoj - zaštićeno pravo tehničkih izmjena

50 JAHRE BEFESTIGUNGSSYSTEME
25 JAHRE AUTOMOTIVE SYSTEMS

25 50

fischer Austria GmbH
Wiener Straße 95
A-2514 Traiskirchen
Telefon +43 (0) 2252/53730 - Fax DW -71
www.fischer.at - office@fischer.at

fischer 
PRIČVRSNİ SUSTAVI



fischer 
PRIČVRSNİ SUSTAVI

fischer „napuni i učvrsti“ za sve slučajeve

fischer „napuni i učvrsti“ tekuća tipla

Set (br. Art. 51097) s dvo-komponentnom injekcijskom smjesom za učvršćivanje i popravke



Novi fischer „napuni i učvrsti“ tekuća tipla omogućuje maksimalnu fleksibilnost uz jednostavnu montažu.

fischer „napuni i učvrsti“ sastoji se od elemenata bez otapala na bazi poliuretana koje se utiskuje u provrte te svojim ekspanzijom vrlo brzo stvrdnjava.

Predviđeno je za učvršćivanje elemenata, za ispunjavanje i popravak oštećenih provrta ili smjesa za popravak drvenih podloga.

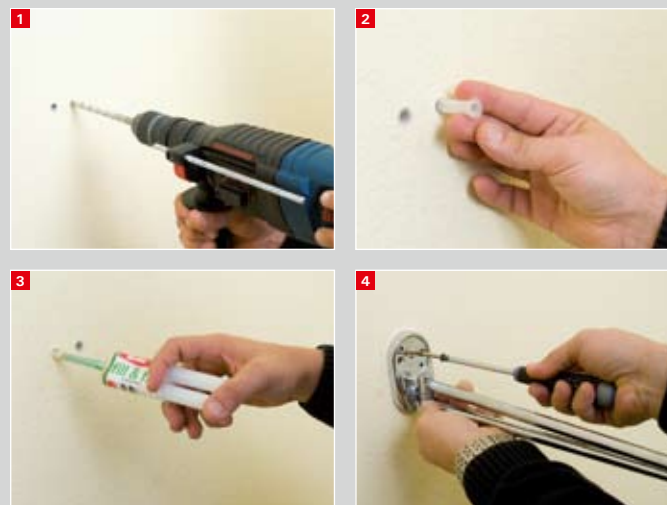
U stvrdnutu je smjesu jednostavno uvrtnje samouveznih vijaka, ili kutnih kuka, promjera 2-6mm. Bez predbušenja (osim u pločevinama)

fischer „napuni i učvrsti“ predviđen je za sve zidane podloge kao i za stare i oštećene zidove

Zapremnina kartuše (25ml) je dovoljna za barem 4 provrta promjera 10mm i dubine 50mm.

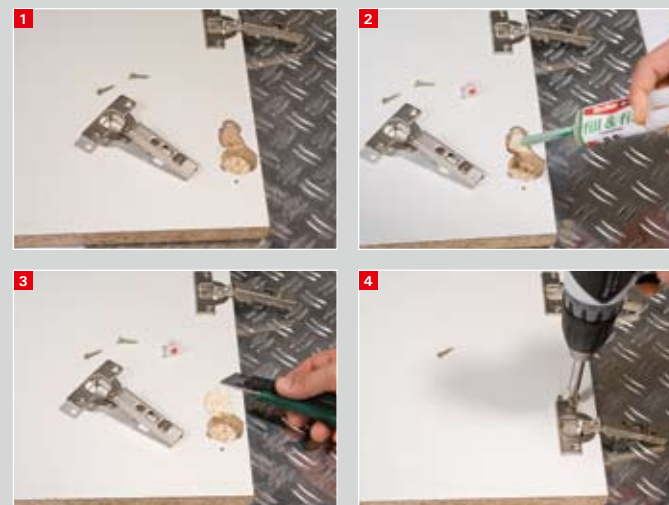
Za Učvršćivanje i popravke

Učvršćivanje



1. Provrt izbušiti i ispuhati
2. Kod šupljih materijala i pločevina koristiti mrežicu.
3. Čep skinuti te zavrnuti mješalicu. Utisnuti smjesu u provrt.
4. Na sobnoj temp. 2 – 5min. nakon ispunjavanja provrta, uvrnuti vijak. Gotovo!

Popravci



1. Istrgnuti okovi, spojnice namještaja ili popravak drvenih površina? Za „napuni i učvrsti“ nikakav problem!
2. Jednostavno oštećeni dio napuniti s fischer „napuni i učvrsti“.
3. Nakon 1min. nožem odrezati višak smjese.
4. Nakon 2 – 5min (na sobnoj temperaturi) s samouveznim vijkom učvrstiti željeni dio – gotovo!

Puni građevinski materijali



Šuplji građevinski materijali



Pločasti materijali

